

# LA LOIRE ET SES RIVIÈRES

As-tu vu la Loire ? Elle coule rêveuse. Ses voisines, les rivières, parfois plus discrètes, sont tout aussi charmantes. À toi de les découvrir.

## MOTS CODÉS



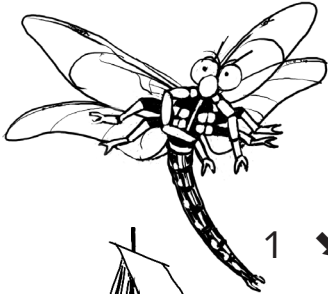
Pour retrouver le nom des rivières qui se jettent dans la Loire, remplace chaque chiffre par une lettre. Tu as un peu de calcul à faire !

1 = V   2 = N   3 = I   4 = H   5 = U   6 = D   7 = A  
 8 = Y   9 = R   10 = O   11 = L   12 = C   13 = T   14 = E

# LE SAIS-TU ?

Quelle est la différence entre un fleuve et une rivière ? **Entoure la bonne définition.**

- A. Le fleuve est plus grand et la rivière est plus petite.
- B. Le fleuve se jette dans l'océan. La rivière se jette dans le fleuve.
- C. L'eau du fleuve est salée, celle de la rivière est douce.



## EN ROUTE VERS LE FLEUVE

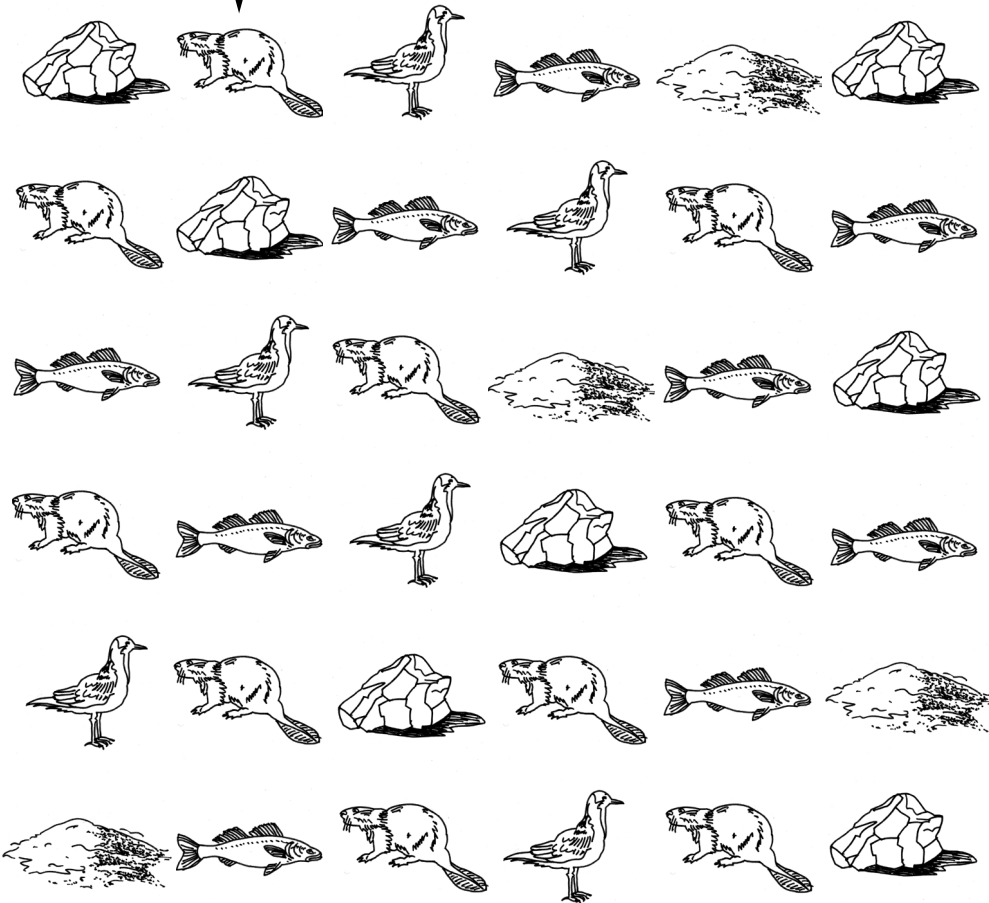
Aide la gabarre à trouver le bon chemin pour naviguer sur la Loire.

Lili la libellule te montre où commencer.



1 ↘ 1 ↓ 2 → 1 ↓ 3 ← 1 ↙ 2 ↓ 1 ↘ 3 →

départ



arrivée

