

Dans l'eau

Une plongée dans la Loire ou l'un de ces affluents offre un panorama sur des espèces emblématiques comme le Saumon ou l'anguille, et d'autres bien moins connues. Une diversité parfois bousculée par des animaux exotiques venant déséquilibrer les milieux... saurez-vous les reconnaître ?

LA FAUNE ET LA FLORE DANS L'EAU



Vous aimerez aussi



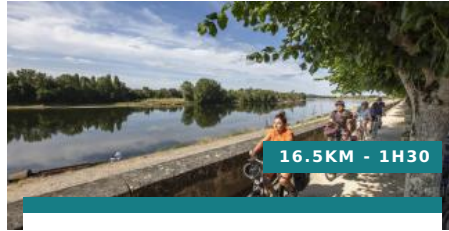
Sentier nature de Rigny-Ussé

CIRCUIT DE DÉCOUVERTE

NATURE

Rigny-Ussé

[Lire la suite +](#)



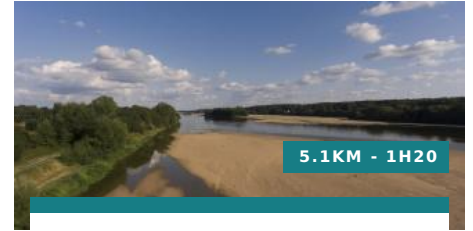
Au fil de l'eau - Circuit n°20

À VÉLO

LOIRE

Rivarennas

[Lire la suite +](#)



Circuit de l'île Ollivier

SENTIER DE PETITE RANDONNÉE

LOIRE

Les Rosiers-sur-Loire

[Lire la suite +](#)

Les plus consultés



Le turonien pour les nuls

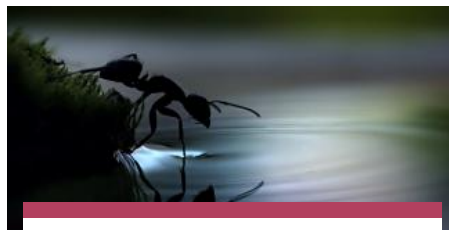
CONFÉRENCE GÉOLOGIE

Montsoreau

Maison du Parc

Le tuffeau fait partie de notre paysage. Mais connaissons-nous véritablement cette roche ? Du haut de son âge vertigineux, 90 M d'années, cette pierre...

[Lire la suite +](#)



Vous êtes un animateur socio-éducatif du territoire du Parc ?

Vous souhaitez proposer des temps éducatifs à des habitants sur l'environnement et le développement durable ? Le Parc et ses partenaires vous offrent...

[Lire la suite +](#)



La Loire et ses affluents

LOIRE VAL DE LOIRE

L'histoire le dit : la Loire n'est pas un long fleuve tranquille. Parcourant le Parc Loire-Anjou-Touraine de part en part, elle est endiguée pour...

[Lire la suite +](#)