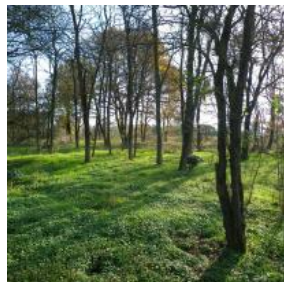
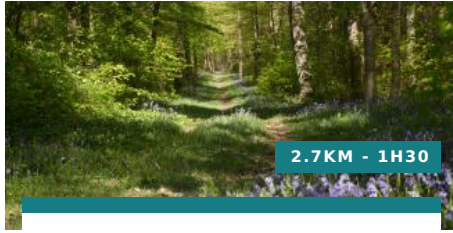


Dans les bois et les landes

Les landes se développent sur des sols pauvres, souvent acides, où la forêt ne peut s'implanter rapidement. Papillons ou oiseaux y évoluent dans les ajoncs et les genêts. En forêt, la vie foisonne au sol ou à la cime des arbres. Saurez-vous reconnaître les différentes essences de chêne ?



Vous aimerez aussi



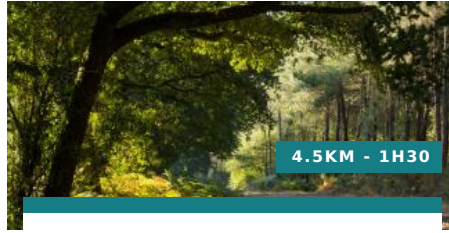
La forêt, un enjeu de taille

CIRCUIT DE DÉCOUVERTE

FORÊT

Louerre

[Lire la suite +](#)



De l'arbre au bois

CIRCUIT DE DÉCOUVERTE

FORÊT

Saint-Benoît-la-Forêt

[Lire la suite +](#)



Entre plaines et sous-bois

SENTIER DE PETITE RANDONNÉE

FORÊT

Chemellier

[Lire la suite +](#)

Les plus consultés



Le turonien pour les nuls

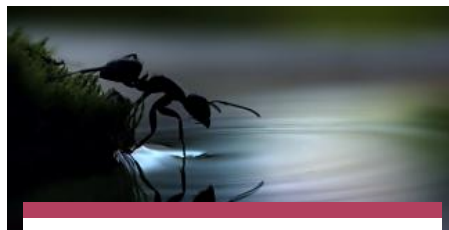
CONFÉRENCE GÉOLOGIE

Montsoreau

Maison du Parc

Le tuffeau fait partie de notre paysage. Mais connaissons-nous véritablement cette roche ? Du haut de son âge vertigineux, 90 M d'années, cette pierre...

[Lire la suite +](#)



Vous êtes un animateur socio-éducatif du territoire du Parc ?

Vous souhaitez proposer des temps éducatifs à des habitants sur l'environnement et le développement durable ? Le Parc et ses partenaires vous offrent...

[Lire la suite +](#)



La Loire et ses affluents

LOIRE VAL DE LOIRE

L'histoire le dit : la Loire n'est pas un long fleuve tranquille. Parcourant le Parc Loire-Anjou-Touraine de part en part, elle est endiguée pour...

[Lire la suite +](#)