



# Nos inspirations séjours

*En panne d'inspiration pour votre séjour en famille ou entre amis ? À la recherche d'idées balades, visites, sorties insolites... pour faire plaisir à tous ? Que ce soit à vélo, en troglos ou au fil de l'eau, laissez-vous inspirer par nos journées et week-ends en Anjou et Touraine.*

## **VOTRE GUIDE : CATHERINE LEVESQUE-LECOINTRE**

Journaliste et auteure d'une vingtaine d'ouvrages sur la nature, l'écologie et de guides de randonnée, j'ai longtemps alimenté la rubrique week-end du quotidien 20 Minutes et travaillé pour de nombreux magazines (TGV magazine, Les Quatre saisons du jardin bio, Wapiti, Madame Figaro, La Salamandre, Pleine vie...).

Je vis en Touraine depuis plus de vingt ans et j'arpente les bords de Loire en toutes saisons, à pied ou à vélo de préférence. Passionnée par les oiseaux, je suis community manager depuis 2017 pour les éditions naturalistes Delachaux et Niestlé.

De ma longue expérience dans la presse gastronomique, je conserve un vif intérêt pour la cuisine et l'œnologie, notamment pour les vins de Loire, que je connais bien. Curieuse et jamais blasée, j'adore dénicher des petits coins pour se balader, pique-niquer ou boire un verre.

J'ai eu plusieurs fois l'occasion de travailler avec le Parc naturel régional Loire-Anjou-Touraine dont je partage les valeurs. Cette fois-ci, c'est pour ma double casquette patrimoine naturel et culturel que le Parc m'a choisie pour tester et vous proposer en toute liberté, des escapades et week-ends hors des sentiers battus. Laissez-vous inspirer par mes coups de cœur et composez votre séjour selon vos envies !

De mon côté, je continue à pédaler pour une nouvelle commande du Lonely Planet sur la Loire à vélo...



Catherine Levesque-  
Lecointre

---

## AUTOUR D'ANGERS



**La douceur  
angevine entre  
Loire, vignoble et  
patrimoine**

WEEK-END

EN  
FAMILLE

ENTRE  
AMIS

Aux portes d'Angers, nous  
avons programmé un week-

end sur les bords de Loire et de l'Authion avec des amis et leurs petits-enfants. À chaque jour sa...

[Lire la suite +](#)

---

## AUTOUR D'AZAY-LE-RIDEAU



**Vannerie, troglos et bons mots au pays de Balzac**

ESCAPADE

EN FAMILLE

ENTRE AMIS

Comme Balzac, nous sommes sous le charme de la vallée de l'Indre. En ce début d'été, nous partons en famille nous immerger dans l'atmosphère du 19<sup>e</sup> si...

[Lire la suite +](#)

---



**À l'ombre de romantiques châteaux et insolites troglos en vallée de l'Indre**

ESCAPADE

EN FAMILLE

ENTRE AMIS

Entre fermes troglodytiques et châteaux romantiques, nous avons décidé avec nos amis de fuir la canicule dans des caves insolites. Nous envisageons...

[Lire la suite +](#)

---

## AUTOUR DE BRISSAC-LOIRE-AUBANCE



## La douceur angevine entre Loire, vignoble et patrimoine

WEEK-END

EN FAMILLE

ENTRE AMIS

Aux portes d'Angers, nous avons programmé un week-end sur les bords de Loire et de l'Authion avec des amis et leurs petits-enfants. À chaque jour sa...

[Lire la suite +](#)

---

## AUTOUR DE BOURGUEIL



**Nature, baignade et patrimoine autour du château de Gizeux**

ESCAPADE

AU FRAIS

EN FAMILLE

De peur que ce dimanche caniculaire ne tourne au calvaire, nous embarquons nos ados au frais. Après une plongée dans l'histoire du château de Gizeux...

[Lire la suite +](#)

---



**Immersion cycliste et gourmande dans le vignoble du Bourgueillois**

ESCAPADE

À VÉLO

EN COUPLE

"Grands crus et belles demeures" : ça fait un moment que cette boucle à vélo nous fait de l'œil. Amateurs de vin et de la petite reine, mon mari et...

[Lire la suite +](#)

---

## AUTOUR DE CHINON



### Une parenthèse historique au pays de Rabelais

WEEK-END

EN FAMILLE

ENTRE AMIS

Amoureux de la bonne chère et de lieux historiques, nous partons en famille sur les pas de Rabelais, à Chinon, entre forteresse et bords de Vienne...

[Lire la suite +](#)



### De Richelieu à Chinon par la voie verte en passant par le château du Rivau

ESCAPADE

À VÉLO

EN FAMILLE

Adeptes de la bicyclette, mon mari et moi empruntons les 19 km de l'ancienne voie ferrée aménagée entre Richelieu, "cité idéale" du cardinal et la...

[Lire la suite +](#)



### Déambulation de Montsoreau à Candes-Saint-Martin, deux villages classés

ESCAPADE

EN FAMILLE

ENTRE AMIS

L'une de mes amies adore les villages de charme chargés d'histoire. Je l'entraîne à Montsoreau et à Candes-Saint-Martin : deux villages classés...

[Lire la suite +](#)

## AUTOUR DE DOUÉ-EN-ANJOU



### Zoo et troglo : immersion insolite autour de Doué-en-Anjou

WEEK-END

EN FAMILLE

TROGLOS

Soleil de plomb ou crachin breton ? Pour que notre week-end en famille ne

tombe pas à l'eau à cause  
de la météo, nous partons  
explorer d'insolites...

[Lire la suite +](#)

---

## AUTOUR DE GENNES-VAL DE LOIRE

---



**Au fil de la Loire :  
patrimoine et  
batellerie en  
Saumurois**

ESCAPADE

EN  
FAMILLE

ENTRE  
AMIS

Mon mari rêve de naviguer  
sur un bateau traditionnel.

En amont et en aval de  
Saumur, la Loire offre des  
coteaux boisés et villages  
pittoresques. C'est...

[Lire la suite +](#)

---

## AUTOUR DE L'ÎLE BOUCHARD

---



**Architecture,  
vignoble et**

## village classé en sud Touraine

ESCAPADE

EN  
FAMILLE

ENTRE  
AMIS

Pour combiner notre envie  
de marcher et de faire  
découvrir un village de  
charme à nos amis,  
direction Crissay-sur-Manse  
en passant par L'île  
Bouchard...

[Lire la suite +](#)

---

## AUTOUR DE LANGEAIS



### Autour de Langeais : la Loire à vélo de villages en châteaux

WEEK-END

EN  
COUPLE

À  
VÉLO

Pédaler ne nous fait pas  
peur ! Avec mon mari, nous  
partons pour deux jours sur  
la Loire à vélo, entre Tours  
et Langeais. Villandry,  
Rigny-Ussé...

[Lire la suite +](#)

---

## AUTOUR DE MONTREUIL-BELLAY



## Une journée patrimoine dans trois "Petites cités de caractère"

ESCAPADE

EN  
FAMILLE

ENTRE  
AMIS

Proches de Saumur, nous profitons de ce dimanche d'été ensoleillé pour visiter avec nos mères, 3 "Petites cités de caractère" entre vignoble et...

[Lire la suite +](#)

---

## AUTOUR DE RICHELIEU



## De Richelieu à Chinon par la voie verte en passant par le château du Rivau

ESCAPADE

À  
VÉLO

EN  
FAMILLE

Adeptes de la bicyclette, mon mari et moi empruntons les 19 km de l'ancienne voie ferrée



aménagée entre Richelieu,  
"cité idéale" du cardinal et  
la...

[Lire la suite +](#)

---

## AUTOUR DE SAUMUR

---



**Saumur  
autrement :  
bullez entre  
villages troglo et  
abbaye de  
Fontevraud**

WEEK-END

ENTRE  
AMIS

GENOLOGIE

C'est parti pour un week-end pétillant à Saumur entre amis, avec la visite d'une maison de bulles, une croisière sur la Loire, un spectacle au Cadre...

[Lire la suite +](#)

---



**Déambulation de  
Montsoreau à  
Candes-Saint-  
Martin, deux  
villages classés**

ESCAPADE

EN  
FAMILLE

ENTRE  
AMIS

L'une de mes amies adore les villages de charme chargés d'histoire. Je l'entraîne à Montsoreau et à Candes-Saint-Martin : deux villages classés...

[Lire la suite +](#)

---

# Vous aimerez aussi



## Visite guidée « Longez Langeais »

**SORTIE**

**PATRIMOINE BÂTI ET  
HISTOIRE**

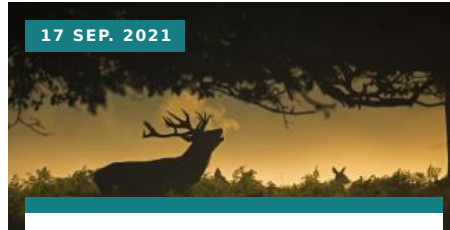
**Langeais**

**Office de Tourisme Touraine  
Nature**

Langeais, 2000 ans de vie  
bouillonnante, et pas une ride. Il  
était une fois une cité nichée  
entre Loire et coteau. Jusque-là  
bercée par la douceur de...

[Lire la suite +](#)

---



## À l'écoute du brame du cerf

**SORTIE**

**NOCTURNE**

**Saint-Benoît-la-Forêt**

**ÉcoMusée du Véron**

Quel est ce cri rauque qui retentit  
dans la forêt à la tombée de la  
nuit ? C'est le brame. Il correspond  
à la période de rut du cerf élaphe.  
Venez...

[Lire la suite +](#)

---



## Entre Blou et Neuillé

**SENTIER DE PETITE  
RANDONNÉE**

**PAYSAGE**

**Blou**

[Lire la suite +](#)

---

# Les plus consultés



## Le turonien pour les nuls

CONFÉRENCE GÉOLOGIE

Montsoreau

### Maison du Parc

Le tuffeau fait partie de notre paysage. Mais connaissons-nous véritablement cette roche ? Du haut de son âge vertigineux, 90 M d'années, cette pierre...

[Lire la suite +](#)

---

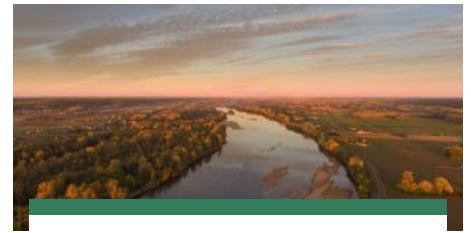


## Vous êtes un animateur socio-éducatif du territoire du Parc ?

Vous souhaitez proposer des temps éducatifs à des habitants sur l'environnement et le développement durable ? Le Parc et ses partenaires vous offrent...

[Lire la suite +](#)

---



## La Loire et ses affluents

LOIRE

VAL DE LOIRE

L'histoire le dit : la Loire n'est pas un long fleuve tranquille. Parcourant le Parc Loire-Anjou-Touraine de part en part, elle est endiguée pour...

[Lire la suite +](#)

---